

HydroSelf[®] Skyllesystem

Høj effektivitets skylning af tanke og kanaler

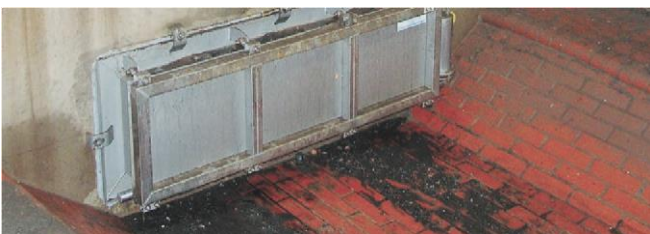
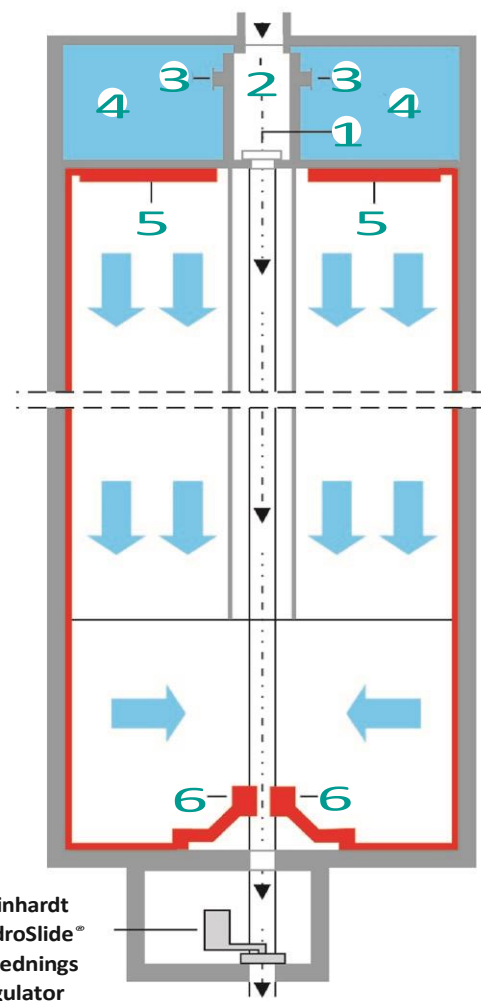
Systemet

HydroSelf® Skyllesystem bruger tilbageholdt spildevand til at rengøre bunden af tankene med ekstremt høj effektivitet. Det virker uden ekstern strømkilde, og kræver ingen styring. Systemet skylles via en flyderaktivering fra opbevaringskamre med lave vægge, som er placeret i tanken. Dette system er simpelt konstrueret, men effektivt i drift. Elektrisk styring kan leveres, alt efter om der er adgang til en energikilde. For el-drevne systemer, er installationens maksimale energiforbrug 0.75 kW. **HydroSelf®** genererer en bølge, som med stor kraft frigør fremmedlegemer, og tager disse med til modtagersumpen.

Sådan virker det

Forurenset spildevand løber gennem for-spjældet **1** til udløbet. Skulle flowet ind i tanken blive større end ud af tanken, så lukkes der for gennemløb, så vandet hober sig op. Flyderne hæves **6**, og portene **5** låses i deres position af en indbygget hydraulisk transmission. Herefter sørger for-spjældet for, at vandet ophobes hurtigere i forkammeret **2**, end i resten af tilbageholdelsessystemet. Der benyttes klapventiler **3**, som får vandet til at løbe ind i opbevaringskamrene **4**, så de klargøres til skylning, selv med en kun delvist fyldt tilbageholdelsetank. Efter hver fyldning, inklusive delvise fyldninger, bliver tanken tømt; portene låses op, ved at flyderne synker til det laveste vandniveau i modtagersumpen. Portene åbnes på skift, så volumen i modtagersumpen minimeres, og tanken returskylles. Hvis for-spjældet er lukket, er det muligt at skylle manuelt. Hvis en elektrisk energikilde er til rådighed, kan Watergroup tilbyde PLC styring med optimeret fjernstyring. Et enkelt skyl er nok til at skylle lange tanke og kanaler med et godt resultat, selv ved brug af små opbevaringskamre.

HydroSelf® Skyllesystem i en gennemløbstank



HydroSelf® Skyllesystem i bassiner, tanke, rørbassiner.

Fordelene

- Miljøvenlig rengøring
- Kræver ingen ekstern strømforsyning,
- Kræver ingen vandforsyning,
- Kræver ikke styring,
- Kan skylle allerede ved delvis fyldning,
- Mulighed for manuel skylning,
- Stort set vedligeholdelsesfri,
- Rengør lange kanaler effektivt med et enkelt skyl,
- Fleksibel størrelse,
- Mulighed for eftermontering, Internationalt testet.